



صندوق سرمایه‌گذاری مشترک فارابی

گزارش عملکرد میان دوره‌ای

برای دوره میانی شش ماهه منتهی به ۱۳۹۳/۰۲/۲۶

شرکت کارگزاری فارابی

تاریخچه تاسیس صندوق

صندوق سرمایه‌گذاری مشترک فارابی در اجرای ماده ۲۸ و بند ۶ ماده ۷ قانون بازار اوراق بهادار مصوب آذر ماه سال ۱۳۸۴، با شماره ۱۰۷۴۳ نزد سازمان بورس و اوراق بهادار به عنوان نهاد مالی موضوع بند ۲۰ ماده ۱ قانون یاد شده، ثبت و تاسیس شده و فعالیت آن به مدت ۵ سال از تاریخ ۱۳۸۸/۰۲/۲۶ مجاز می‌باشد.

نوع صندوق

صندوق سرمایه‌گذاری مشترک از نوع صندوق‌های سرمایه‌گذاری با سرمایه باز در اندازه کوچک محسوب می‌شود. واحدهای این صندوق از دو نوع عادی و ممتاز تشکیل شده است که حداکثر تعداد واحدهای سرمایه‌گذاری ممتاز در این صندوق ۱۰۰۰ واحد می‌باشد.

هدف از تشکیل صندوق

هدف از تشکیل این صندوق، جمع‌آوری سرمایه از سرمایه‌گذاران و تشکیل سبدی از دارایی‌های مالی و مدیریت این سبد است. با توجه به پذیرش ریسک مورد قبول، تلاش می‌شود بیشترین بازدهی ممکن نصیب سرمایه‌گذاران گردد.

موضوع فعالیت صندوق

برای نیل به هدف تشکیل صندوق، مدیر صندوق در ابزارهای زیر اقدام به سرمایه‌گذاری می‌کند:

- ❖ سهام پذیرفته شده در بورس اوراق بهادار تهران و فرابورس
 - ❖ حق تقدم خرید سهام پذیرفته شده در بورس تهران
 - ❖ اوراق مشارکت، اوراق صکوک و اوراق بهادار رهنی که دارای شرایط زیر هستند:
- ✓ مجوز انتشار آن‌ها از سوی دولت، بانک مرکزی جمهوری اسلامی ایران و یا سازمان بورس اوراق بهادار صادر شده است.
 - ✓ سود حداقلی برای آن‌ها تضمین و مشخص شده باشد.
 - ✓ به تشخیص مدیر، یکی از مؤسسات معتبر بازخريد آن‌ها را قبل از سررسيد تعهد کرده باشد یا امکان تبدیل کردن آن‌ها به نقد در بازار ثانویه مطمئن وجود داشته باشد.

ارکان صندوق

صندوق سرمایه گذاری مشترک فارابی که از این به بعد صندوق نامیده می شود از ارکان زیر تشکیل شده است:

مجمع صندوق: از اجتماع دارندگان واحدهای سرمایه گذاری ممتاز تشکیل می شود. دارندگان واحدهای سرمایه گذاری ممتاز به شرطی که حداقل ۵ درصد از کل واحدهای ممتاز را در اختیار داشته باشند، از حق رای مجمع برخوردار خواهند شد. در تاریخ ترازنامه دارندگان واحدهای سرمایه گذاری ممتاز که دارای حق رای بوده اند به شرح زیر می باشد:

واحدهای سرمایه گذاری ممتاز			
ردیف	نام دارندگان واحدهای ممتاز	تعداد واحدهای ممتاز تحت تملک	درصد واحدهای تحت تملک
۱	شرکت کارگزاری فارابی	۹۸۰ واحد	۹۸٪
۲	شرکت سرمایه گذاری ارس صبا	۲۰ واحد	۲٪
	جمع	۱۰۰۰ واحد	۱۰۰٪

مدیر صندوق: شرکت کارگزاری فارابی است که در تاریخ ۱۳۷۲/۱۲/۱۵ با شماره ثبت ۱۰۳۵۶۱ نزد مرجع ثبت شرکت های شهرستان تهران به ثبت رسیده است. نشانی مدیر عبارت است از تهران، خیابان سید جمال الدین اسدآبادی، نبش فراهانی پور پلاک ۱۲ واحد ۳.

متولی صندوق: موسسه حسابرسی آریا به روش است که در تاریخ ۱۳۸۴/۰۱/۱۵ به شماره ثبت ۱۷۹۴۷ نزد مرجع ثبت شرکت های شهرستان تهران به ثبت رسیده است. نشانی متولی عبارت است از تهران، خیابان شیخ بهائی شمالی، ابتدای سئول، پلاک ۳۱، واحد ۲.

ضامن نقد شونددگی صندوق: شرکت کارگزاری فارابی است.

حسابرس صندوق: موسسه حسابرسی دایا رایان است که در تاریخ ۱۳۸۰/۰۴/۲۸ به شماره ثبت ۱۳۰۱۸ نزد مرجع ثبت شرکت های شهرستان تهران به ثبت رسیده است. نشانی حسابرس عبارت است از میدان فاطمی، ضلع جنوب شرقی، کوچه کامران، پلاک ۵.

اطلاعات سرمایه‌گذاری صندوق:

خالص ارزش روز دارایی‌ها: ۲۲۶,۹۷۴,۹۰۱,۸۳۵ ریال

تعداد واحدهای سرمایه‌گذاری ممتاز: ۱۰۰۰ واحد

تعداد کل واحدهای سرمایه‌گذاری: ۲۶,۵۲۳ واحد

تعداد دارندگان واحدهای سرمایه‌گذاری: ۳ شخص حقوقی و ۵۰۶ شخص حقیقی

نسبت سرمایه تأمین شده توسط اشخاص حقوقی: ۸۷ درصد

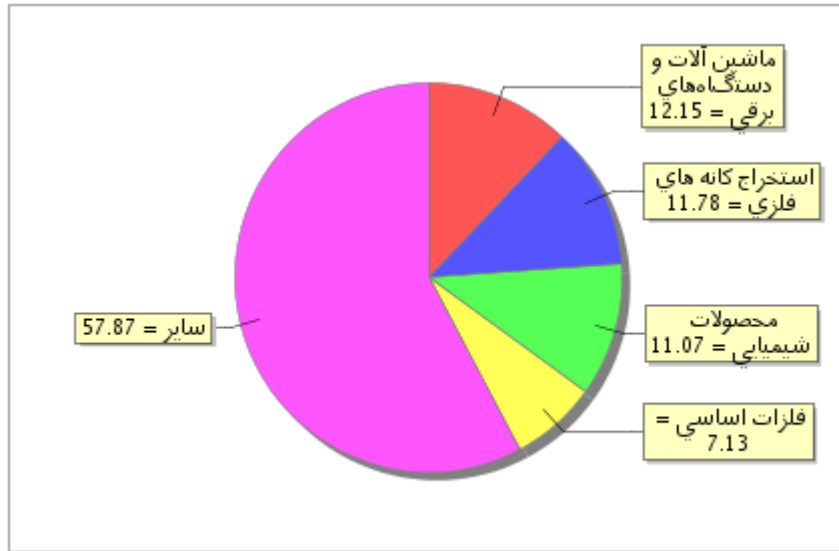
ارزش اسمی هر واحد سرمایه‌گذاری: ۱,۰۰۰,۰۰۰ ریال

نرخ صدور و ابطال واحدهای سرمایه‌گذاری در تاریخ گزارش: ۸,۶۹۱,۸۱۰ ریال و ۸,۵۵۷,۶۶۳ ریال

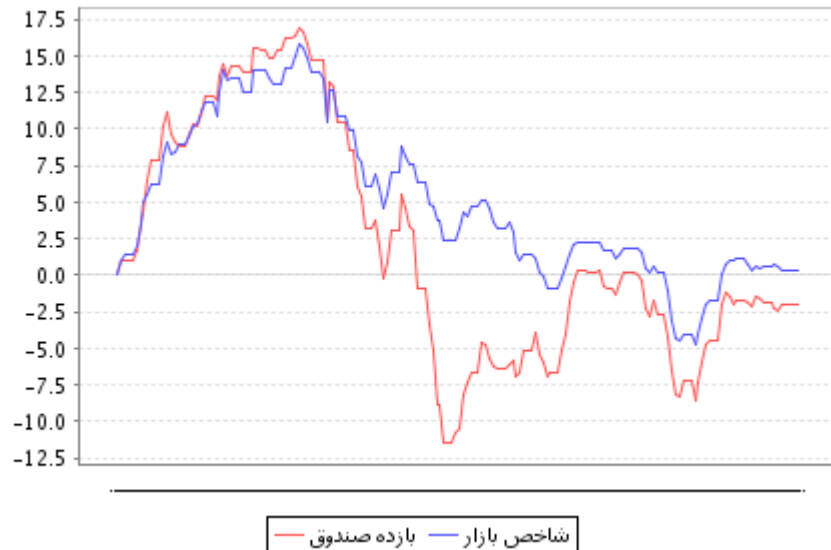
مقایسه بازده صندوق		
شاخص بازار	بازده صندوق	تاریخ
% -۰/۱۸	% ۰/۳۱	یک هفته اخیر
% ۴/۶۵	% ۵/۶۴	یک ماه اخیر
% -۱/۹۵	% ۹/۴۵	سه ماه اخیر
% ۷۶/۹۳	% ۹۷/۳۸	سال اخیر

ترکیب دارایی‌های صندوق	
% ۹۶/۶۴	پرتفوی سهام
% ۳/۳۶	سایر دارایی‌ها
۴۴	تعداد سهام موجود در صندوق

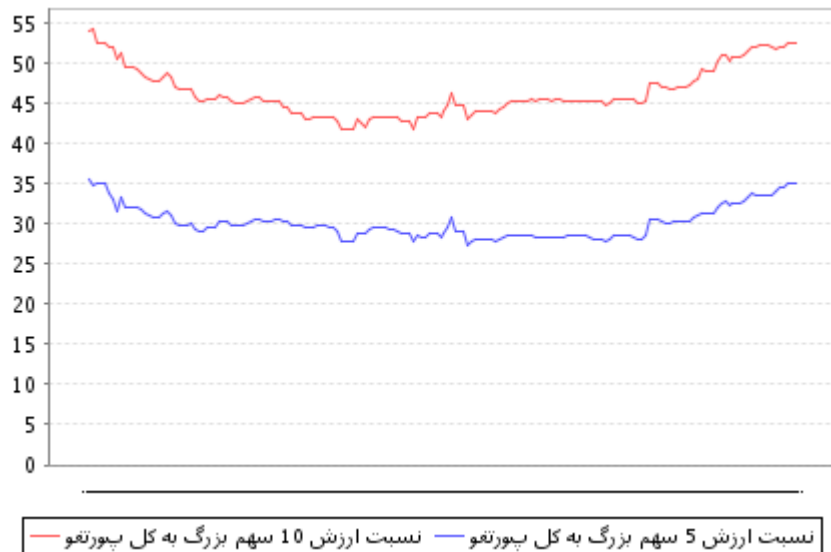
سهم صنایع در سبد دارایی های صندوق:



مقایسه روند بازدهی صندوق و شاخص:



میزان توزیع شذگی سهام در سبد دارایی های صندوق:



چشم انداز آتی

مدیریت صندوق فارابی با استفاده از تیم کارشناسان خبره از ابتدای امر به دنبال حداکثر کردن بازدهی صندوق فارابی بوده است. بدین منظور با استفاده از روش‌های مختلف و مناسب قیمت‌گذاری سهام همواره به دنبال یافتن سهام با قیمت زیر ارزش ذاتی بوده است. مدیریت صندوق به منظور نیل به هدف خود همواره از انجام رفتارهای هیجانی و احساسی اجتناب نموده و با اتخاذ تکنیک‌های مناسب اقتصادسنجی و ترکیب تحلیل بنیادی با تحلیل تکنیکال، به دنبال خرید سهام بنیادی بوده است.

چشم انداز آتی صندوق فارابی رسیدن به ۱۰ صندوق برتر بازار از نظر بازدهی می‌باشد. برای این امر مدیریت صندوق دنبال استفاده از فرصت‌های بازار می‌باشد و با رویکردی علمی و با استفاده از تجربه و مهارت کارکنان خود امیدوار است که هر چه زودتر به هدف خود برسد.