



# صندوق سرمایه‌گذاری مشترک یکم اکسیر فارابی

گزارش عملکرد

برای دوره میانی سه ماهه منتهی به تاریخ ۱۳۹۴/۱۱/۲۶

شرکت کارگزاری فارابی

## تاریخچه تاسیس صندوق

صندوق سرمایه‌گذاری مشترک یکم اکسیر فارابی در تاریخ ۱۳۸۸/۰۸/۰۴ تحت شماره ۱۰۷۴۳ نزد سازمان بورس و اوراق بهادار و در تاریخ ۱۳۹۳/۰۵/۲۹ تحت شماره ۳۴۴۸۴ نزد اداره ثبت شرکتها و موسسات غیر تجاری استان تهران به ثبت رسیده است.

## نوع صندوق

صندوق سرمایه‌گذاری مشترک یکم اکسیر فارابی از نوع صندوق‌های سرمایه‌گذاری با سرمایه باز در اندازه کوچک محسوب می‌شود. واحدهای این صندوق از دو نوع عادی و ممتاز تشکیل شده است که حداکثر تعداد واحدهای سرمایه‌گذاری ممتاز در این صندوق ۱۰۰۰ واحد می‌باشد.

## مدت فعالیت صندوق

فعالیت صندوق سرمایه‌گذاری مشترک یکم اکسیر فارابی تا تاریخ ۱۳۹۶/۰۵/۲۸ مجاز می‌باشد.

## هدف از تشکیل صندوق

هدف از تشکیل این صندوق، جمع‌آوری سرمایه از سرمایه‌گذاران و تشکیل سبدی از دارایی‌های مالی و مدیریت این سبد است. با توجه به پذیرش ریسک مورد قبول، تلاش می‌شود بیشترین بازدهی ممکن نصیب سرمایه‌گذاران گردد.

## موضوع فعالیت صندوق

برای نیل به هدف تشکیل صندوق، مدیر صندوق در ابزارهای زیر اقدام به سرمایه‌گذاری می‌کند:

- ❖ سهام پذیرفته شده در بورس اوراق بهادار تهران و فرابورس
- ❖ حق تقدم خرید سهام پذیرفته شده در بورس تهران
- ❖ اوراق مشارکت، اوراق صکوک و اوراق بهادار رهنی که دارای شرایط زیر هستند:
  - ✓ مجوز انتشار آنها از سوی دولت، بانک مرکزی جمهوری اسلامی ایران و یا سازمان بورس اوراق بهادار صادر شده است.
  - ✓ سود حداقلی برای آنها تضمین و مشخص شده باشد.

✓ به تشخیص مدیر، یکی از مؤسسات معتبر با خرید آنها را قبل از سررسید تعهد کرده باشد یا امکان تبدیل کردن آنها به نقد در بازار ثانویه مطمئن وجود داشته باشد.

## ارکان صندوق

صندوق سرمایه گذاری مشترک یکم اکسیر فارابی که از این به بعد صندوق نامیده می شود از ارکان زیر تشکیل شده است:

**مجمع صندوق:** از اجتماع دارندگان واحدهای سرمایه گذاری ممتاز تشکیل می شود. دارندگان واحدهای سرمایه گذاری ممتاز به شرطی که حداقل ۵ درصد از کل واحدهای ممتاز را در اختیار داشته باشند، از حق رای مجمع برخوردار خواهند شد. در تاریخ ترازنامه دارندگان واحدهای سرمایه گذاری ممتاز به شرح زیر می باشد:

واحدهای سرمایه گذاری ممتاز			
ردیف	نام دارندگان واحدهای سرمایه گذاری ممتاز	تعداد واحدهای سرمایه گذاری ممتاز تحت تملک	درصد واحدهای سرمایه گذاری تحت تملک
۱	شرکت کارگزاری فارابی	۹۸۰ واحد	۹۸ %
۲	شرکت سرمایه گذاری ارس صبا	۲۰ واحد	۲ %
جمع		۱,۰۰۰ واحد	۱۰۰ %

**مدیر صندوق:** شرکت کارگزاری فارابی است که در تاریخ ۱۳۷۲/۱۲/۱۵ با شماره ثبت ۱۰۳۵۶۱ نزد مرجع ثبت شرکت های استان تهران به ثبت رسیده است. نشانی مدیر عبارت است از تهران، خیابان سید جمال الدین اسدآبادی، خیابان یازدهم، خیابان فراهانی پور پلاک ۱۲ واحد دوم شمالی.

**متولی صندوق:** موسسه حسابرسی آریان فراز است که در تاریخ ۱۳۸۰/۱۲/۲۷ به شماره ثبت ۱۳۸۳۸ نزد مرجع ثبت شرکت‌های شهرستان تهران به ثبت رسیده است. نشانی متولی عبارتست از تهران، بزرگراه همت، بعد از پل اشرفی اصفهانی، بلوار عدل نبش حیدری مقدم پلاک ۳۲ واحد ۱.

**ضامن نقد شونذگی صندوق:** شرکت کارگزاری فارابی است.

**حسابرس صندوق:** موسسه حسابرسی سامان پندار است که در تاریخ ۱۳۸۱/۰۲/۲۹ به شماره ثبت ۱۳۹۱۹ نزد مرجع ثبت شرکت‌های شهرستان تهران به ثبت رسیده است. نشانی حسابرس عبارتست از تهران، بلوار افریقا، خیابان عاطفی غربی، پلاک ۱۵۲.

#### **اطلاعات سرمایه‌گذاری صندوق:**

خالص ارزش روز دارایی‌ها: ۱۷۳,۵۹۹,۶۵۳,۶۲۹ ریال

تعداد واحدهای سرمایه‌گذاری ممتاز: ۱۰۰۰ واحد

تعداد کل واحدهای سرمایه‌گذاری: ۲۲,۶۲۹ واحد

تعداد دارندگان واحدهای سرمایه‌گذاری: ۳ شخص حقوقی و ۳۰۲ شخص حقیقی

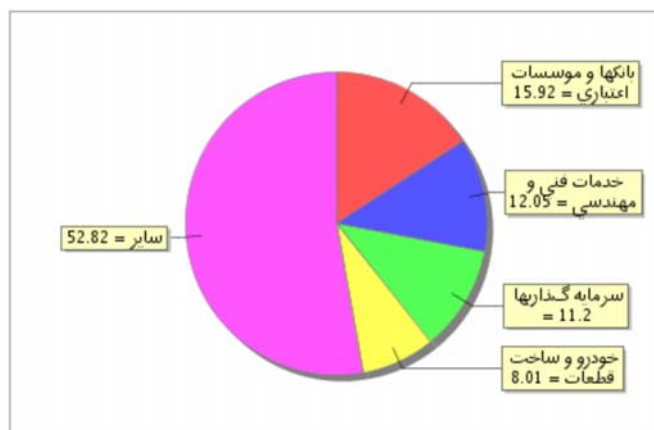
نسبت سرمایه‌تأمین شده توسط اشخاص حقوقی: ۸۶ درصد

ارزش اسمی هر واحد سرمایه‌گذاری: ۱,۰۰۰,۰۰۰ ریال

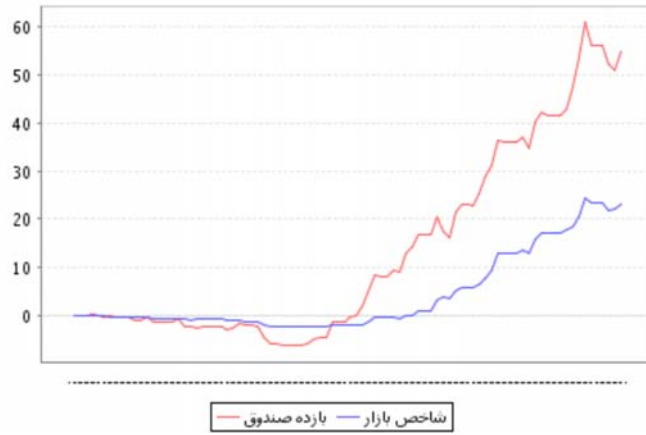
نرخ صدور و ابطال واحدهای سرمایه‌گذاری در تاریخ گزارش: ۷,۸۰۸,۶۴۲ ریال و ۷,۶۷۱,۵۵۶ ریال

ترکیب دارایی‌های صندوق	
۹۳/۶۷ %	پورتفوی سهام
۶/۳۳ %	سایر دارایی‌ها
۲۶ سهم	تعداد سهام موجود در صندوق

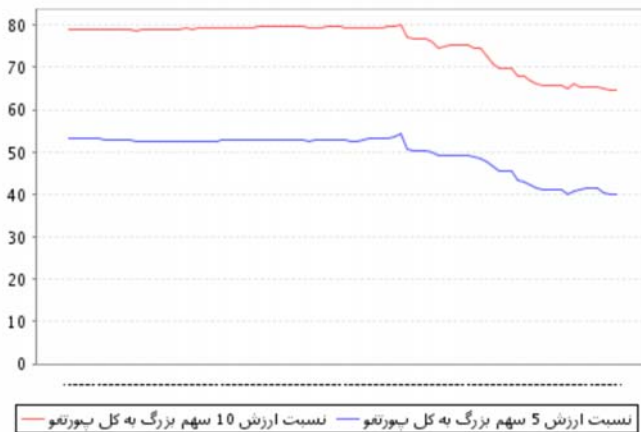
### سهم صنایع در سبد دارایی‌های صندوق:



### مقایسه روند بازدهی صندوق و شاخص:



### میزان توزیع شدگی سهام در سبد دارایی های صندوق:



## چشم انداز آتی

مدیریت صندوق با استفاده از تیم کارشناسان خبره از ابتدای امر به دنبال حداکثر کردن بازدهی صندوق بوده است. بدین منظور با استفاده از روش‌های مختلف و مناسب قیمت‌گذاری سهام همواره به دنبال یافتن سهام با قیمت پائین تر از ارزش ذاتی بوده است. مدیریت صندوق به منظور نیل به هدف خود همواره از انجام رفتارهای هیجانی و احساسی اجتناب نموده و با اتخاذ تکنیک‌های مناسب اقتصادسنجی و ترکیب تحلیل بنیادی با تحلیل تکنیکال، به دنبال خرید سهام بنیادی بوده است.

چشم انداز آتی صندوق رسیدن به ۱۰ صندوق برتر بازار از نظر بازدهی می‌باشد. برای این امر مدیریت صندوق دنبال استفاده از فرصت‌های بازار می‌باشد و با رویکردی علمی و با استفاده از تجربه و مهارت کارکنان خود امیدوار است که هر چه زودتر به هدف خود برسد.

برای اطلاعات بیشتر به تارنمای صندوق به نشانی [www.FarabiFund.com](http://www.FarabiFund.com) مراجعه نمایید.